

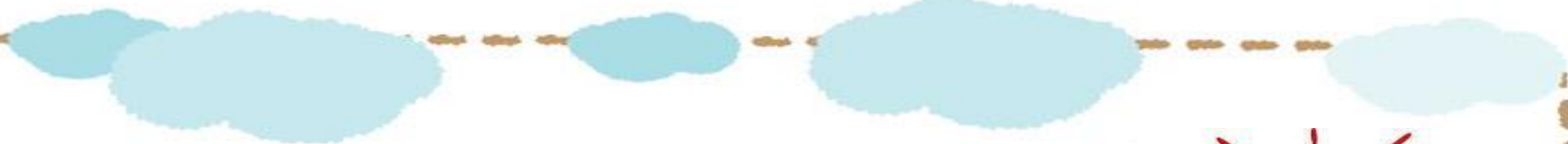
訪問看護ステーション ゆきわり

舞鶴市上安小字水力199-29

2019/9

ゆきわり草花言葉
厳しい冬にも負けず
花を咲かせる姿から
「自信」や「期待」
等の花言葉がつけら
れました





舞鶴のさかな

ふれあいステーションゆきわりは、北部の海と山に囲まれた自然豊かな舞鶴にあります。

今年で開設18年目の訪問介護と看護の事業所です。

舞鶴も高齢者率が高く（30.5%・全国平均26.6%）、認知症や独居老人の訪問、また精神疾患の訪問依頼も増えてきています。



<舞鶴赤レンガ倉庫群>

～心得～

思いやりの心 何とんでも チームワーク

その人に添った技 心身の健康と笑顔

どうしてあげる事がよいか考える力





訪問看護師

管理者

西尾 美佐江

主任看護師

辻 智恵

看護師

吉本 美代子

看護師

野村 博美

看護師

上西 頼子





< 特徴 >

- 介護保険：医療保険＝ 6：4
- 医療保険の8割は精神訪問看護
- 診療所が隣設し、同事業所内にヘルパーステーションがある事で、医療・介護の両面からの連携が取りやすい。



患者様やご家族、関係機関の方々に**ゆきわり**草のように、地域に根ざし頼っていただける事業所になるよう頑張っています。

