



咲あん上京

Kyoto Hokenkai

営業中

Menu board



Notice sign

Notice sign

Emergency exit sign



● **見守り**



24時間、介護者が常駐します。夜間も定期的な安否確認を行います。居室からのコールに常駐スタッフが対応します。

● **生活支援**



健康相談や環境変化による身体や心のご相談、その他日常生活上のご相談を承ります。

● **食事**



「食」は「良薬」と考え、お一人お一人の健康状態に合わせた、四季折々の旬の野菜で季節を感じられるお食事を提供します。栄養士による献立を作成し栄養管理も万全です。地元で収穫した安全で新鮮な野菜を使用し、調理方法を工夫して作り立てを召し上がっていただきます。

● **医療・介護**



くらしの中でサポート
介護保険や医療保険を使って訪問介護やデイサービス、往診、訪問看護などのサービスを利用することができます。

病院や施設との連携で安心サポート
必要に応じて上京診療所の医師やケアマネジャーより京都民医連中央病院や連携する介護施設を紹介いたします。

● **ご入居の基準**

- 単身高齢者世帯（高齢者とは60歳以上の方）、または
- 要支援・要介護の認定を受けている方（申請中の方は要相談）

※24時間、介護者が常駐します。
※かかりつけ医や連携医療機関からの往診・訪問看護などを受けることができます。（医療ケアについてはご相談ください）

● **ご入居に関わる費用**

月額基本料金

居室料金	64,000～67,000円（6タイプ、2人部屋は別途料金）
管理費	35,000円（共益費15,000円、生活支援サービス20,000円）
食費	45,000円（税込）※選択制
基本料金合計	144,000～147,000円

毎月の変動料金

水光熱費	実費 メーターにより計算
医療費	実費
介護保険利用料	実費
生活サービス（オプション）	実費 原則介護保険優先、上限あり

2.フロア案内

● 2～5階 新たな出会い、まちとつながった住まい

咲あん上京で暮らす方々が、その人らしい生活を営みながら、地域の健康福祉の新たなかたちを作ります。各フロアの共同キッチンで井戸端会議に花が咲くような、笑顔とやすらぎの住まいをめざします。



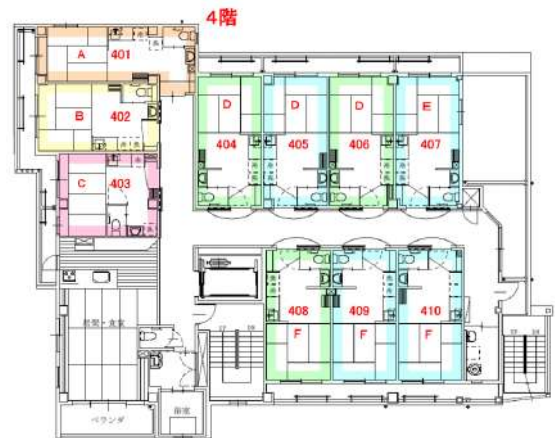
● 1階 友人や家族を気軽に呼んで、地域に溶けこんだ暮らしを

1階のなかまのカフェでは、地域の方々も参加することのできる認知症カフェ、近接の診療所と連携した健康相談会・介護相談などを開催します。また、入居者のサークル活動やご家族との懇談会を行う会場ともなります。

1階奥の間も、健康体操を行ったり地域の子もたちとの交流の場として入居者・地域に開放されます。



● 平面図（2階～5階居室）



この街でともに暮らす



【咲あん上京】

〒602-8304 京都市上京区千本通上立売上る作庵町504
Tel 075-415-7300 fax 075-415-7311



<https://kyoto-hokenkai.or.jp/sakuan/>



〒602-8304
京都市上京区千本通上立売上る作庵町504
電話:075-415-7300 FAX:075-415-7311
咲あん上京 管理者 星綾子迄



公益社団法人
京都保健会
Since 1956

●ご利用料金表 <基本となる費用>

タイプ	居室番号	居室面積 (㎡)	居室数 (室)	家賃 (円)	管理費 (円)	計 (円)
A	201.301.401.501	21.37	4	66,000	共益費 15,000 + 生活支援サービス 20,000	101,000
B	202.302.402.502	18.97	4	64,000		99,000
C	203.303.403.503	18.76	4			
D	204~207.304~307 404~406.504~505	19.37	13			
E	208.308.407	19.68	3	65,000	計 35,000	100,000
F	209~211.209~311 408~410.507	19.22	10			
G	506	20.62	1	66,000	計 35,000	101,000
H	508	21.97	1	67,000		102,000

※タイプA・Bの組み合わせのみ同居としてご利用いただけます（家賃120,000円）

※共益費は、エレベーターの保守点検費用、消防設備点検費用、共用部分の清掃費用、共用部の備品購入費、共用部の電気、ガス、水道費用、等（各居室の水道代は共益費に含まれます）

※生活支援サービスは、状態把握、安否確認、生活相談、来訪者の取次、郵便物等の受け取り、緊急時の対応等。

上記以外のサービスは別途介護保険サービス等にて対応させていただきます（生活サービス等一覧を参照）。

※食事をご希望の方のみ契約にてご準備します（提供は株式会社まいこっく） 朝食300円、昼食600円、夕食600円
1ヶ月45,000円（1日3食×30日） 3日以内のキャンセルは、半額徴収させていただきます。

※敷金は、家賃の1ヶ月分です。

●毎月の変動料金

電気料金	医療費	介護保険費用
実費精算（メーターにより計算）	実費精算	実費精算 ※下記表参照

介護保険1割負担の目安

	要支援1	要支援2	要介護1	要介護2	要介護3	要介護4	要介護5
介護保険報酬 (円)	49,700	100,400	165,800	194,800	267,500	306,000	358,300
自己負担額 (円)	4,970	10,040	16,580	19,480	26,750	30,600	35,830

●生活サービス等一覧

下記のサービス内容は標準的なものを記載しており、実際に提供されるサービスは、介護保険サービスを優先させていただきます。入居者の介護状態を判定し個別にプランを策定し、きめこまやかな援助を実施いたします。

生活支援サービスの内容（月額利用料に含まれるもの）

サービス名	サービス概要	詳細他
巡回	起床時及び就寝時等に居室を訪問し、安否確認させていただきます。	日中 7:00~17:00 1回/日中 夜間 17:00~7:00 1回/夜間
フロントサービス	訪問者の取次、郵便物の取次、宅配の手配等	随時実施
緊急時対応	体調の急変に適切に対応（医師・医療機関への連絡・搬送等）し、ご家族様にご連絡いたします	緊急時対応（ケアコール）必要に応じ実施
トイレ誘導	体調不良等により、立ち上りなどの援助が必要な場合に援助します。	必要に応じて対応
生活相談（一般的事項）	日常生活における相談	食事、趣味、人間関係、行政・保険手続き等の相談（随時実施）
生活相談（専門的事項）	身体（医療）の相談 医療、行政・保険手続き等の相談（随時実施）	必要に応じて上京診療所の医師・看護師を紹介させていただきます。 介護・福祉についても、居宅支援わかばのケアマネジャーや乾隆地域包括支援センターの専門職を紹介させていただきます。
食事誘導	基本的に食事は食堂で摂っていただきます。体調不良等で移動が困難な場合は居室まで配膳します。	食事のお声かけ、食堂内での配下膳（居室への配下膳は、別途料金をいただきます）

月額利用料に含まない生活サービス（オプション） ※介護保険を優先します

サービス名	サービス概要	詳細他
食事介助	配膳・下膳・食事介助	200円/1回 1,000円/1時間
身の回りの援助	起床時・就寝時の更衣、洗面など	1,000円/30分
緊急の身体介護	排泄介護、入浴介護、その他の身体介護サービス	1,000円/30分 尚、オムツ・パット類は使用分を実費負担していただきます。
買い物代行	買い物代行、役所手続き等（曜日指定）	500円/30分
買い物・通院の同行	買い物同行、通院介助、入退院の付き添い等	1,000円/30分 + 交通費
お預かりサービス	事務所内金庫にて管理させていただきます。	5,000円/月（ご希望の方のみ）

表示金額に消費税がかかります。オプションサービスの組み合わせについてはご相談ください。