



公益社団法人 京都保健会 設備投資基金

# ご協力をお願いします!

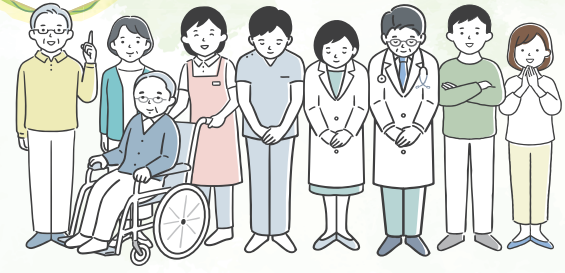
お金の心配なく、安心してかかれる医療機関を—という、  
 地域の方々の声から生まれた京都保健会。  
 事業をいっそう発展・強化させるために、  
 京都保健会基金へのご協力をお願いいたします。



### 2026年度までの基金目標

- ① 名称…京都保健会設備投資基金 (年利率0.15%)
- ② 目標額…毎年度 2億円
- ③ 基金区分…一括貸付・積立貸付 (12回からの積立回数)
- ④ 対象者…健康友の会 満20歳以上の会員様  
及び 京都保健会職員

2027年  
3月末まで  
募集して  
います



京都保健会 協同基金

- ① 対象者 ……健康友の会 会員様
- ② 借入期間 ……5年間 (無利息)
- ③ 拠出方法 ……一括

**お振込** 下記の振込用紙を切り取り、所定の箇所にご記入ください。  
 ※積み立ての方は事前に最寄りの事務所か友の会へご連絡ください

**公益社団法人 京都保健会**  
 〒616-8141 京都市右京区太秦棚森町18-13 京医協ビル2階  
 ☎075-862-1155

**寄付金**

- ① 寄付金の対象、金額、回数について制限はありません。
- ② 当法人が発行する領収書を添付し確定申告をすることで、  
税の優遇措置が受けられます。

02 大阪		払込取扱票				通常払込料金 加入者負担	
口座記号番号				金額		千 百 十 万 千 百 十 円	
0 1 0 9 0 2				4 0 5 8 6			
加入者名 公益社団法人 京都保健会				料金		備考	
フリガナ		性別		生年月日		明・大・昭・平 年 月 日	
氏名		男		取扱い事業所			
種類と金額		設備投資基金(一括)		金額 円		メモ欄	
		協同基金(一括)		金額 円		※友の会名	
ご依頼人 おところ (郵便番号 ※) おなまえ 様				日 附 印			
(電話番号 - -)							

各票の※印欄は、ご依頼人において記載してください。

記載事項を訂正した場合は、その箇所に訂正印を押してください。  
切り取らないでお出ください。

裏面の注意事項をお読みください。(ゆうちょ銀行)(承認番号大第46111号)  
 これより下部には何も記入しないでください。

振替払込請求書受領証			
口座記号番号			
0 1 0 9 0 2			
通常払込 料金加入 者負担			
4 0 5 8 6			
加入者名 公益社団法人 京都保健会			
金額			
千 百 十 万 千 百 十 円			
おなまえ ※			
ご依頼人			
日 附 印			
料金			
備考			

この受領証は、大切に保管してください。



# 地域で安心して医療・介護・ 人材育成を続けられるように



**吉祥院病院**  
☎075-672-1331



**京都民医連中央病院**  
☎075-861-2220



**京都協立病院**  
☎0773-42-0440

## 診療所

京都民医連太子道診療所  
かどの三条こども診療所  
春日診療所  
上京診療所  
仁和診療所  
吉祥院こども診療所  
久世診療所  
九条診療所  
あやべ協立診療所  
ふくちやま協立診療所  
まいづる協立診療所  
たんご協立診療所

## 歯科 診療所

仁和診療所歯科  
九条診療所歯科

## 訪問看護・介護

訪問看護ステーション太秦安井  
ヘルパーステーション太秦安井  
訪問看護ステーションかみの  
総合ケアステーションわかば  
吉祥院訪問看護ステーション  
在宅ケアステーションげんき  
ほっとステーションきぼう  
ふれあいステーションゆきわり  
訪問看護ステーションゆたかの

## デイサービス・デイケア

デイサービスわかば  
あらぐさデイサービス  
あやべ協立診療所デイサービス  
ふくちやま協立診療所  
通所リハビリステーションきずな

## 看護小規模多機能居宅介護

吉祥院複合型サービスれんげそう  
複合型サービスきょうりつ

## 居宅介護支援事業所等

居宅支援太秦安井  
居宅支援わかば  
京都市乾隆地域包括支援センター  
居宅支援吉祥院病院  
あやべ協立診療所居宅介護支援

## サービス付き高齢者向け住宅・鍼灸・専門学校

咲あん上京  
(サービス付き高齢者向け住宅)  
上京鍼灸治療所  
近畿高等看護専門学校

公益社団法人 京都保健会 〒616-8141 京都市右京区太秦棚森町18-13 京医協ビル2階 ☎075-862-1155

### (ご注意)

- ・この用紙は、機械で処理しますので、金額を記入する際は、枠内にはっきりと記入してください。また、本票を汚したり、折り曲げたりしないでください。
- ・この用紙は、ゆうちょ銀行又は郵便局の払込機能付きATMでもご利用いただけます。
- ・この払込書を、ゆうちょ銀行又は郵便局の渉外員にお預けになるときは、引換えに預り証を必ずお受け取りください。
- ・ご依頼人様からご提出いただきました払込書に記載されたおところ、おなまえ等は、加入者様に通知されます。
- ・この受領証は、払込みの証拠となるものですから大切に保管してください。

収入印紙  
課税相当額以上  
貼 付

印

この払込取扱票の裏面には、何も記載しないでください。